

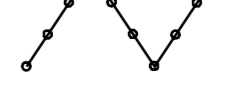

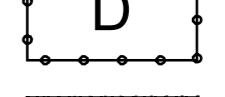



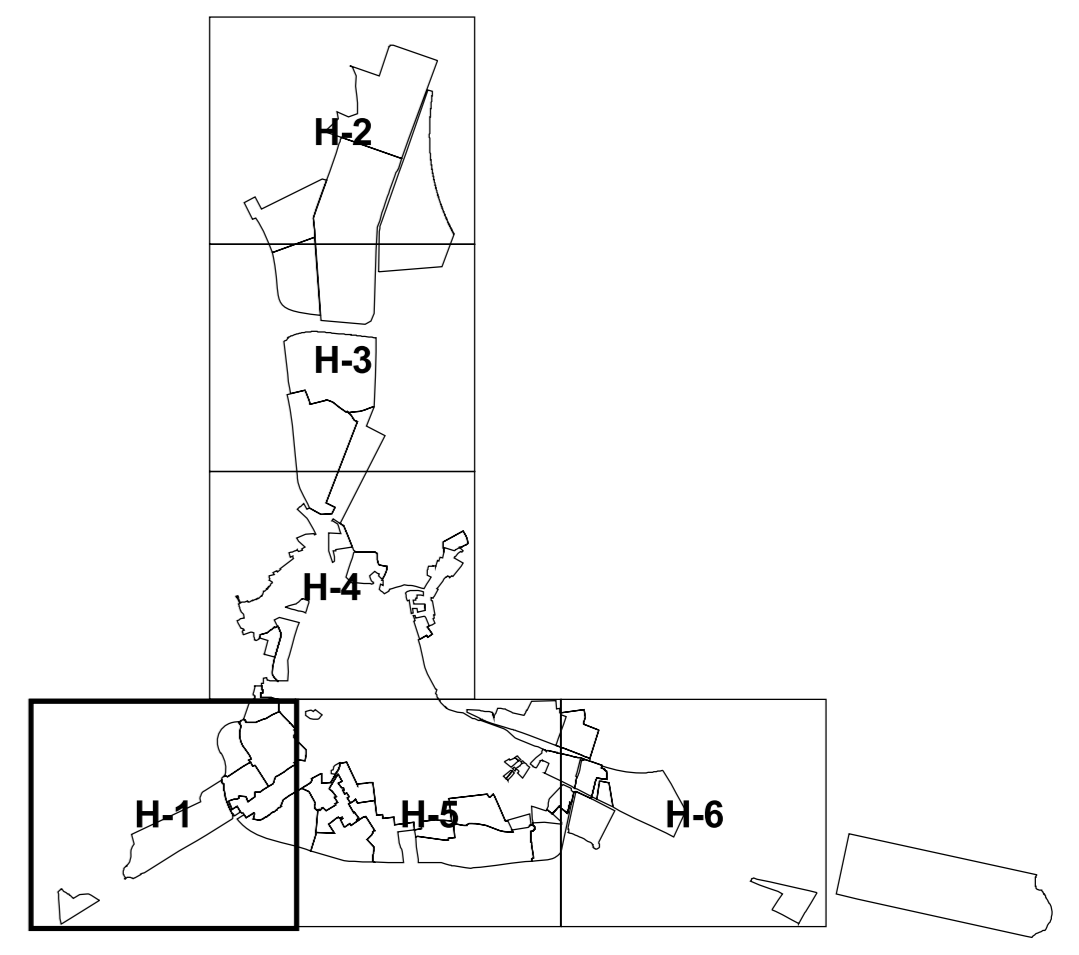




-  RED EXISTENTE
  -  RED PROPUESTA
  -  RESTITUCIÓN DE RED A DEMOLER
  -  RED EXISTENTE A DEMOLER
  -  DEPÓSITO A DEMOLER
  -  DEPÓSITO NUEVO
  -  DEPÓSITO EXISTENTE
  -  ESTACIÓN DE TRATAMIENTO DE AGUA POTABLE (E. T. A. P.)
- FC - FIBROCEMENTO  
 PVC - PVC  
 FD - FUNDICIÓN  
 PE - POLIETILENO  
 HG - HORMIGÓN



TEXTO REFUNDIDO. ENERO 2010

		<b>AYUNTAMIENTO DE HELLÍN</b>		NUM. HOJA <b>H-1</b>
<b>PLAN DE ORDENACION MUNICIPAL</b>				
NUM. EXPEDIENTE: 23000	CARTOGRAFIA: CARDINAL S.L.	FECHA: Septiembre 2008	NUM. PLANO <b>ORD 05</b>	
TRAZADO: 07-ord-AGUA.apr	SERIE: Ordenación	ESCALA: 1/2000		
Ordenación Detallada			NUM. ORDEN <b>99</b>	
<b>ESQUEMA DE ABASTECIMIENTO DE AGUA</b>				
		APROBACIÓN INICIAL		APROBACIÓN DEFINITIVA