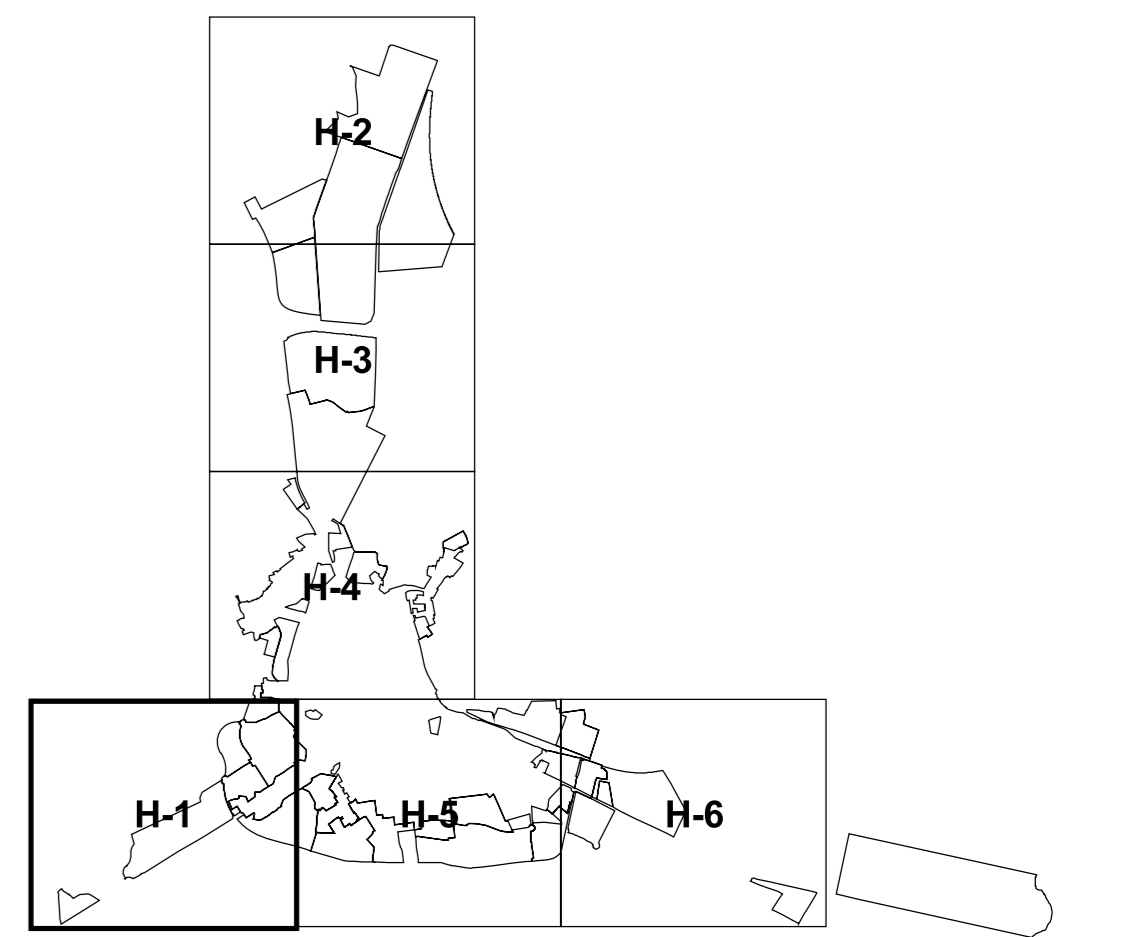




- LIMITE SECTOR
- LIMITE UNIDAD DE EJECUCIÓN
- LIMITE SUELO URBANO
- DELIMITACIÓN DEL CONJUNTO HISTÓRICO DE HELLÍN
- DELIMITACIÓN DEL ENTORNO DEL CONJUNTO HISTÓRICO DE HELLÍN

- 11- VIVIENDA TRADICIONAL
- 12- TERMINACIÓN DE CASCO G1
- 12- TERMINACIÓN DE CASCO G2
- 13- ENSANCHE
- 14- BLOQUE ABIERTO
- 15- UNIFAMILIAR ALTA DENSIDAD
- 16- UNIFAMILIAR AISLADA
- 15/G2- UNIFAMILIAR ALTA DENSIDAD 17- CONDOMINIO
- 21- COMERCIAL
- 31- INDUSTRIA ADOSADA
- 32- INDUSTRIA PAREADA
- 33- INDUSTRIA AISLADA
- 34- INDUSTRIA EN GRAN PARCELA
- 35- INDUSTRIA DE TRANSFORMACIÓN
- 36- CONDOMINIO INDUSTRIA NIDO
- 41- EQUIPAMIENTO SISTEMA LOCAL
- 41- EQUIPAMIENTO SISTEMA GENERAL
- 42- ESTACIÓN DE SERVICIO
- 43- ZONAS VERDES Y ESPACIOS LIBRES SISTEMA LOCAL
- 43- ZONAS VERDES Y ESPACIOS LIBRES SISTEMA GENERAL

- TIPO DE EQUIPAMIENTO**
- ED- EDUCATIVO
  - CU- CULTURAL
  - RE- RELIGIOSO (Privado)
  - DE- DEPORTIVO
  - SO- SOCIAL
  - SA- SANITARIO
  - SER- SERVICIOS PÚBLICOS
  - SEP- SERVICIOS PRIVADOS



TEXTO REFUNDIDO. ENERO 2010

	<b>AYUNTAMIENTO DE HELLÍN</b>			NUM. HOJA
	<b>PLAN DE ORDENACION MUNICIPAL</b>			
	NUM. EXPEDIENTE: 232010	CARTOGRAFIA: CARDINAL S.L.	FECHA: Mayo 2009	NUM. PLANO ORD 03
	TRAZADO: 07-ord-calificación.apr	SERIE: Ordenación	ESCALA: 1:2000	
Ordenación Detallada				NUM. ORDEN 44
CALIFICACIÓN DEL SUELO URBANO Y URBANIZABLE		APROBACIÓN DEFINITIVA		