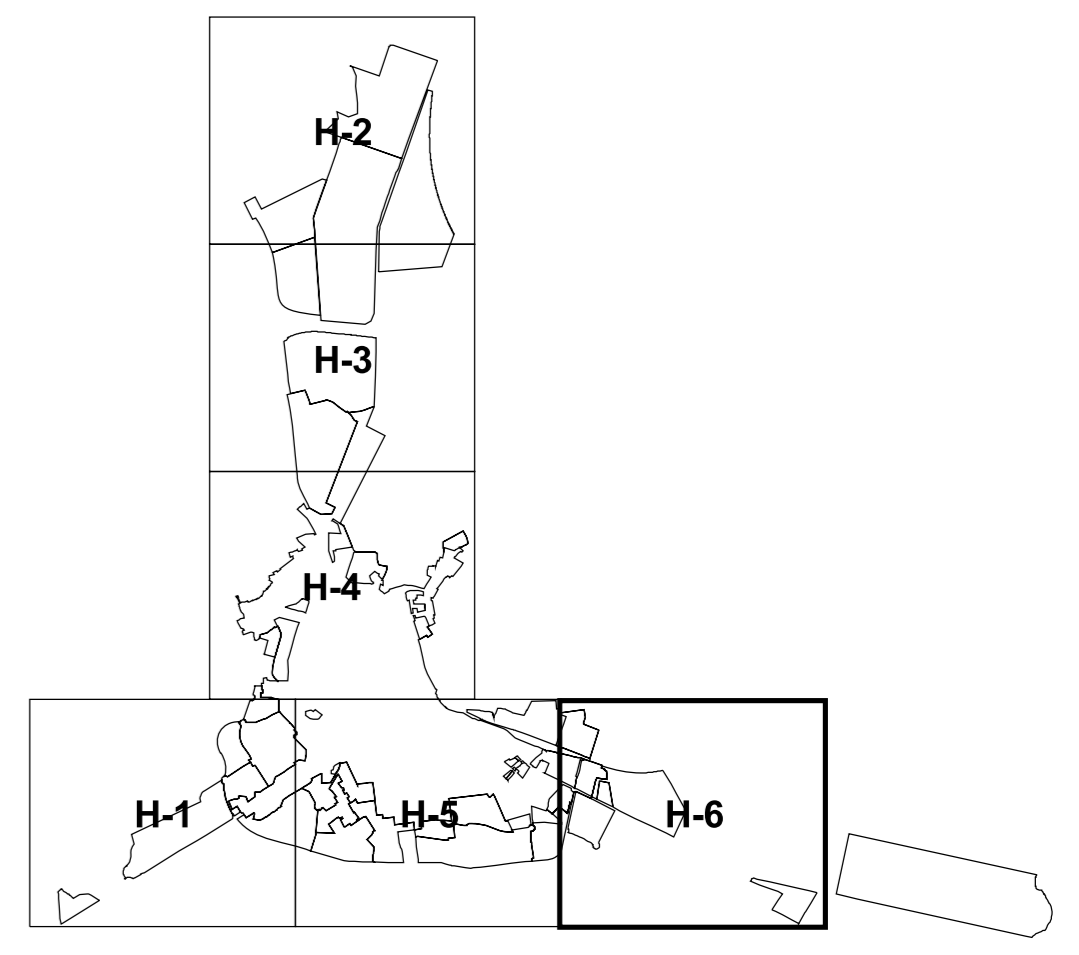




-  RED EXISTENTE (PRINCIPAL)
-  RED EXISTENTE (SECUNDARIA)
-  RED PROPUESTA
-  RESTITUCIÓN DE RED A DEMOLER
-  RED EXISTENTE A DEMOLER

-  DEPÓSITOS DE BOMBEO
-  DEPÓSITOS MODULARES DE AVENIDA DE TORMENTA

NOTAS:
 MATERIAL PROPUESTO: FIBROCEMENTO
 TODAS LAS AGUAS PLUVIALES VERTIDAS A UNA VAGUADA NATURAL
 HAN DE SER TRATADAS PREVIAMENTE



TEXTO REFUNDIDO. ENERO 2010

	AYUNTAMIENTO DE HELLÍN			H-6
	PLAN DE ORDENACION MUNICIPAL			
				ORD 6-2
NUM. EXPEDIENTE: 22000 TRAZADO: 07-ord-pluviales.apr	CARTOGRAFIA: CARDINAL S.L. SERIE: Ordenación	FECHA: Septiembre 2008 ESCALA: 1:2000	NUM. HOJA	
Ordenación Detallada ESQUEMA DE SANEAMIENTO (pluviales)				NUM. PLANO 6-2
APROBACIÓN INICIAL		APROBACIÓN DEFINITIVA		NUM. ORDEN 126