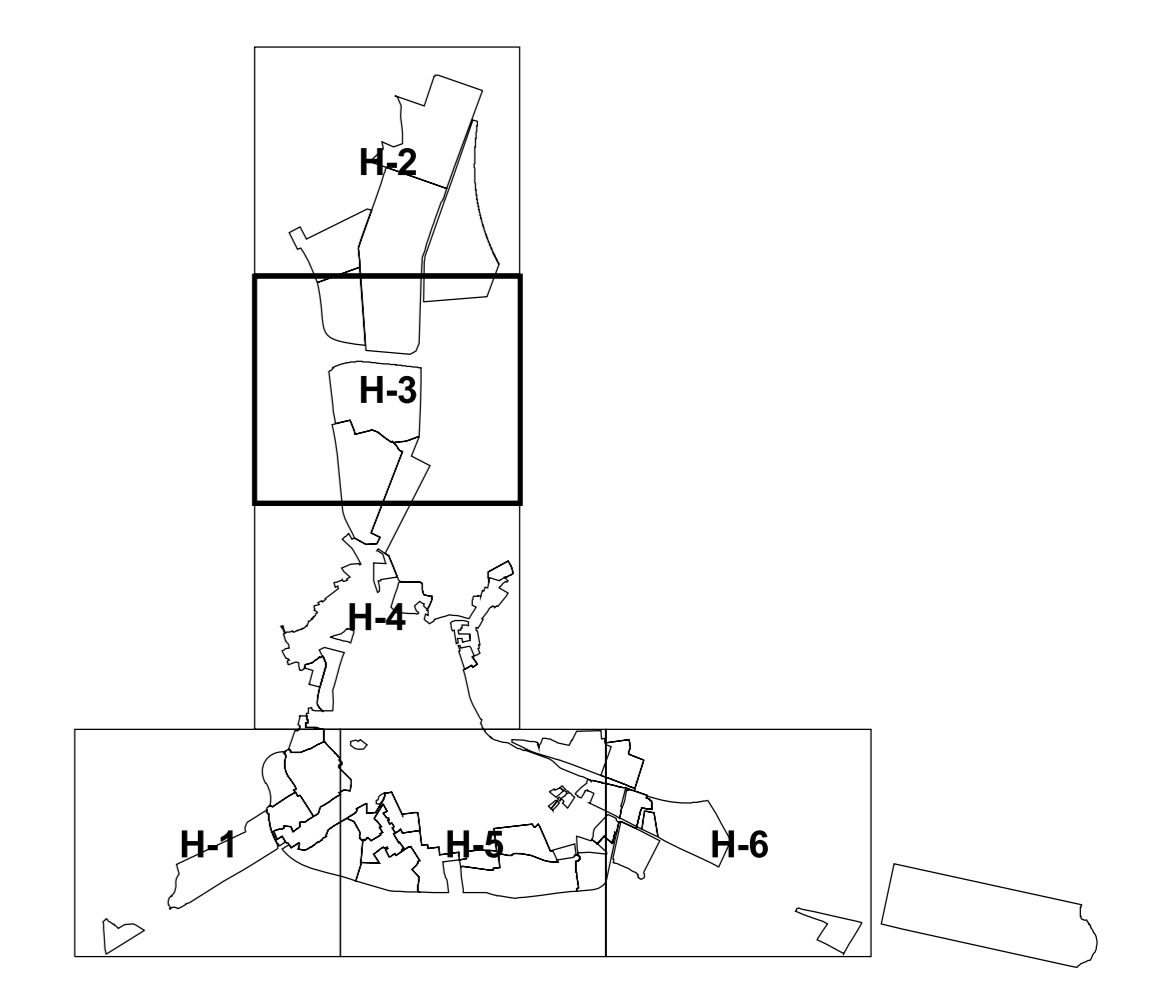




-  RED EXISTENTE (PRINCIPAL)
-  RED EXISTENTE (SECUNDARIA)
-  RED PROPUESTA
-  RESTITUCIÓN DE RED A DEMOLER
-  RED EXISTENTE A DEMOLER
  
-  DEPÓSITOS DE BOMBEO
-  DEPÓSITOS MODULARES DE AVENIDA DE TORMENTA

NOTAS:  
 MATERIAL PROPUESTO: FIBROCEMENTO  
 TODAS LAS AGUAS PLUVIALES VERTIDAS A UNA VAGUADA NATURAL  
 HAN DE SER TRATADAS PREVIAMENTE



TEXTO REFUNDIDO. ENERO 2010

	<b>AYUNTAMIENTO DE HELLÍN</b>			NUM. HOJA
	<b>PLAN DE ORDENACION MUNICIPAL</b>			
				<b>H-3</b>
NUM. EXPEDIENTE: 232002	CARTOGRAFIA: CARDIVAL S.L.	FECHA: Septiembre 2008		
TRAZADO: 07-ord-pluviales.apr	SERIE: Ordenación	ESCALA: 1:2000		<b>ORD 6-2</b>
Ordenación Detallada				
<b>ESQUEMA DE SANEAMIENTO (pluviales)</b>				<b>NUM. ORDEN 123</b>
APROBACIÓN INICIAL		APROBACIÓN DEFINITIVA		