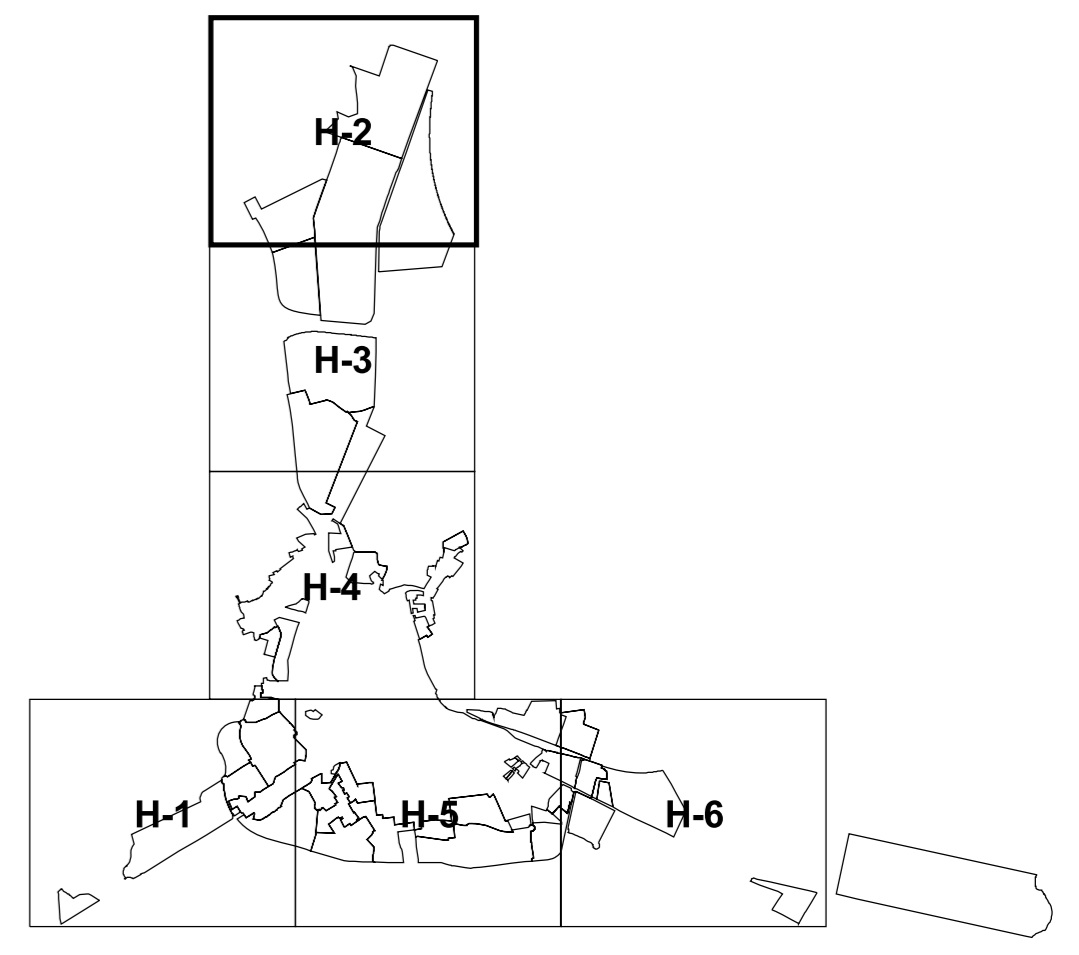


-  RED EXISTENTE (PRINCIPAL)
-  RED EXISTENTE (SECUNDARIA)
-  RED PROPUESTA
-  RESTITUCIÓN DE RED A DEMOLER
-  RED EXISTENTE A DEMOLER
  
-  DEPÓSITOS DE BOMBEO
-  DEPÓSITOS MODULARES DE AVENIDA DE TORMENTA

NOTAS:  
 MATERIAL PROPUESTO: FIBROCEMENTO  
 TODAS LAS AGUAS PLUVIALES VERTIDAS A UNA VAGUADA NATURAL  
 HAN DE SER TRATADAS PREVIAMENTE



TEXTO REFUNDIDO. ENERO 2010

	<b>AYUNTAMIENTO DE HELLÍN</b>			NUM. HOJA
	<b>PLAN DE ORDENACION MUNICIPAL</b>			
				H-2
NUM. EXPEDIENTE: 23000	CARTOGRAFIA: CARDINAL S.L.	FECHA: Septiembre 2008		
TRAZADO: 07-ord-pluviales.apr	SERIE: Ordenación	ESCALA: 1/2000		
Ordenación Detallada				NUM. PLANO
<b>ESQUEMA DE SANEAMIENTO (pluviales)</b>				<b>ORD</b>
APROBACIÓN INICIAL				APROBACIÓN DEFINITIVA
				NUM. ORDEN
				122