

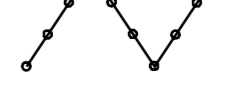

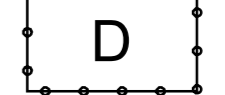



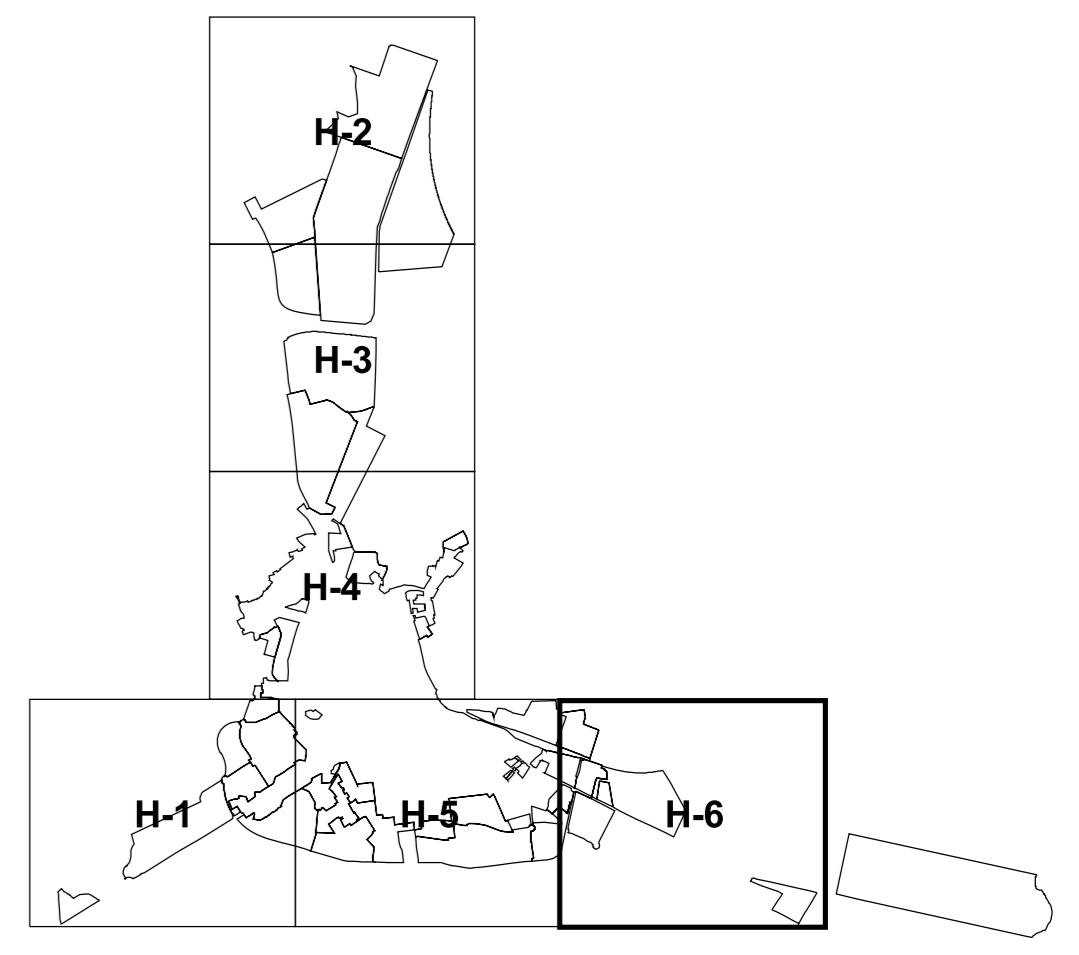




-  RED EXISTENTE
  -  RED PROPUESTA
  -  RESTITUCIÓN DE RED A DEMOLER
  -  RED EXISTENTE A DEMOLER
  -  DEPÓSITO A DEMOLER
  -  DEPÓSITO NUEVO
  -  DEPÓSITO EXISTENTE
  -  ESTACIÓN DE TRATAMIENTO DE AGUA POTABLE (E. T. A. P.)
- FC - FIBROCEMENTO  
 PVC - PVC  
 FD - FUNDICIÓN  
 PE - POLIETILENO  
 HG - HORMIGÓN



TEXTO REFUNDIDO: ENERO 2010

 <b>AYUNTAMIENTO DE HELLÍN</b> <b>PLAN DE ORDENACION MUNICIPAL</b>		NUM. HOJA <b>H-6</b>
NUM. EXPEDIENTE: 22000	CARTOGRAFIA: CARDIVAL S.L.	FECHA: Septiembre 2008
TRAZADO: 07-ord-AGUA.apr	SERIE: Ordenación	ESCALA: 1:2000
Ordenación Detallada <b>ESQUEMA DE ABASTECIMIENTO DE AGUA</b>		NUM. PLANO <b>ORD 05</b>
APROBACIÓN INICIAL		APROBACIÓN DEFINITIVA NUM. ORDEN <b>104</b>